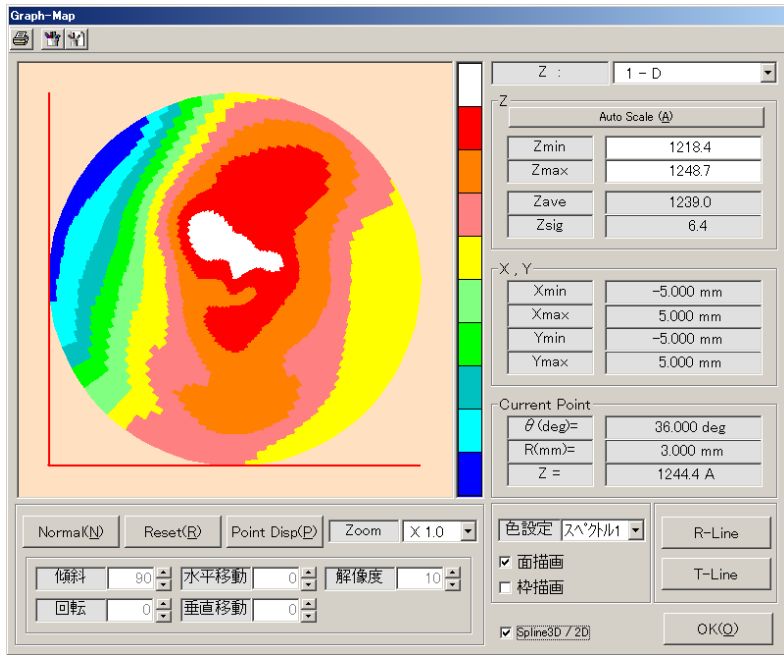


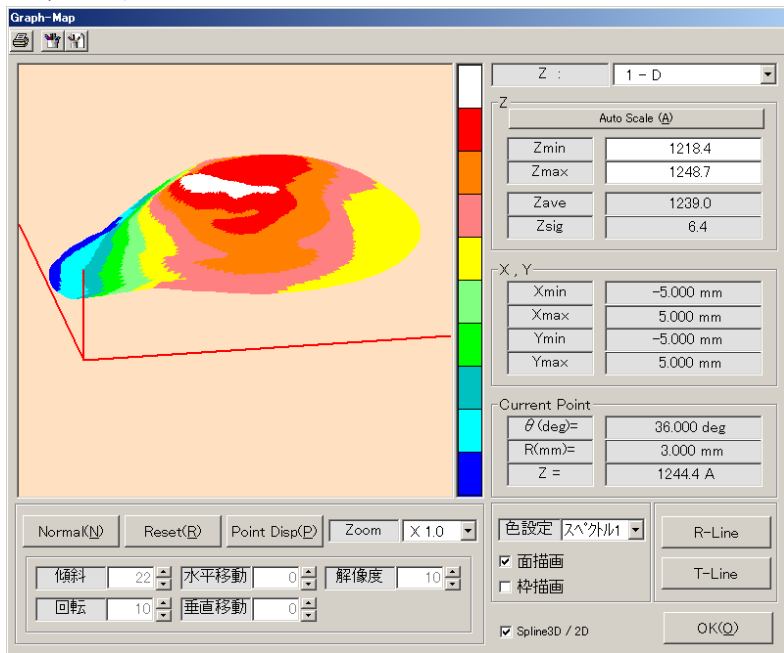
マッピング標準サンプル測定結果

STA-9000Mの場合5種類の膜すべて測定し同様に表示します。(測定は円もしくは四角ピッチも指定可)

センターより 0.5mm幅にて 10 点を 36 度ごとに 360 度測定
膜厚 2 D 表示



膜厚 3 D 表示



座標ごとの測定値

0	0	85.94776	62.46523	1.460	1245.8
0	0.5	86.02242	62.77872	1.460	1247.9
0	1	86.00286	62.60500	1.460	1246.9
0	1.5	85.89085	62.31615	1.460	1244.7
0	2	85.78453	62.15674	1.460	1243.2
0	2.5	85.79527	62.11398	1.460	1243.0
0	3	85.83782	62.24003	1.460	1243.9
0	3.5	85.71920	61.89241	1.460	1241.4
0	4	85.60757	61.66433	1.460	1239.5
0	4.5	85.54895	61.45039	1.460	1237.9
0	5	85.41056	61.13189	1.460	1235.3

36	5	85.56676	61.49141	1.460	1238.3
36	4.5	85.69788	61.81886	1.460	1240.9
36	4	85.78754	62.13026	1.460	1243.1



324	1	86.05752	62.80901	1.460	1248.3
324	0.5	85.88468	62.26786	1.460	1244.4
360	0.5	86.04758	62.69434	1.460	1247.6
360	1	85.98377	62.60788	1.460	1246.8
360	1.5	85.90466	62.31046	1.460	1244.7
360	2	85.83453	62.11647	1.460	1243.3
360	2.5	85.79671	62.08031	1.460	1242.9
360	3	85.80919	62.21342	1.460	1243.6
360	3.5	85.73068	61.87844	1.460	1241.4
360	4	85.61664	61.63392	1.460	1239.4
360	4.5	85.51123	61.43795	1.460	1237.6
360	5	85.39574	61.09290	1.460	1235.0

max	86.11588	63.81216	1.460	1248.7
min	85.34926	59.04515	1.460	1218.3
ave	85.55057	61.60966	1.460	1238.8
sigma	0.58474	0.83771	0.002	6.6
max-min	0.76662	4.76701	0.006	30.4

測定機種

MARY-102FMSP (φ33μ*100μ スポットレンズ付)

測定日 2011年12月1日

以上を電子データとして添付させていただきます。

STA-9000C もしくは STA-6000C の場合センターのみ5箇所測定

STA-9000C

膜(12)	21.86nm
膜(50)	59.44nm
膜(120)	124.48nm
膜(200)	206.09nm
膜(900)	891.93nm

STA-6000C

膜(80)	96.36nm
膜(100)	110.75nm
膜(120)	125.38nm
膜(400)	407.31nm
膜(600)	606.00nm

測定機種

MARY-102FMSP (φ33μ*100μ スポットレンズ付)

測定日 2011年12月1日

以上を電子データとして添付させていただきます。